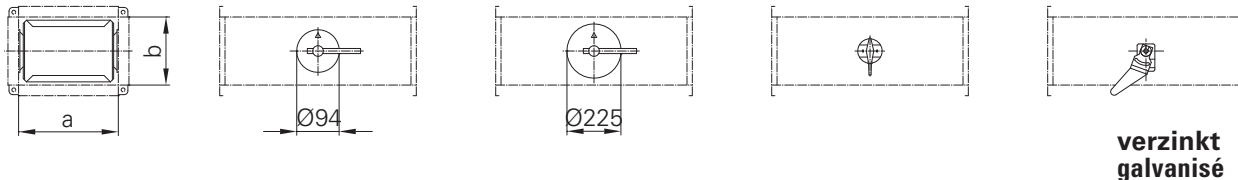


Drosselklappe

Clapet d'étranglement

Drosselklappe
Clapet d'étranglement

Drosselklappe
Clapet d'étranglement



**verzinkt
galvanisé**

Code

254.1
EKKS 10

254.2
EKKS 25

Preis in CHF pro Stück (ohne Kanal oder Stutzen)
Prix en CHF par pièce (sans gaine ou piquage de gaine)

	a < 800 / b 110 – 300	a < 1000 / b 300 – 500
in Kanal eingebaut monté dans la gaine	68.–	165.–
lose en vrac	53.–	147.–

Preise in CHF, exkl. MWSt. Prix en CHF, exkl. TVA.

Drosselklappe mit Klappensteller Typ KS10
verzinkt
– lose
– im Kanal eingebaut
– im Kanalstutzen eingebaut

Clapet d'étranglement avec levier Type KS10
galvanisé, monté dans la gaine
– en vrac
– monté dans la gaine
– monté dans le piquage de gaine

Drosselklappe mit Klappensteller Typ KS25
verzinkt
– lose
– im Kanal eingebaut
– im Kanalstutzen eingebaut

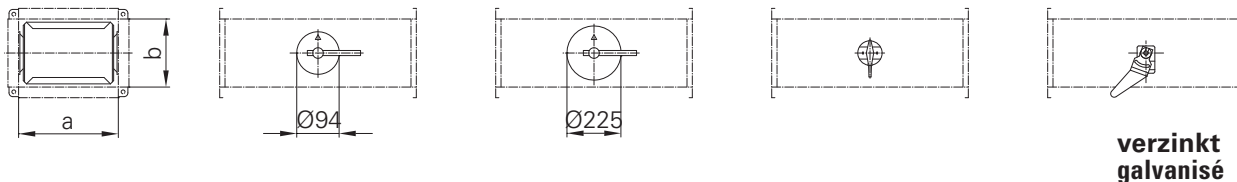
Clapet d'étranglement avec levier Type KS25
galvanisé, monté dans la gaine
– en vrac
– monté dans la gaine
– monté dans le piquage

Drosselklappe

Clapet d'étranglement

Drosselklappe
Clapet d'étranglement

Drosselklappe nach aussen dicht
Clapet d'étranglement étanche à l'extérieur



Code 254.3
EKKM

Code 254.4
EKED

Preis in CHF pro Stück (ohne Kanal oder Stutzen)
Prix en CHF par pièce (sans gaine ou piquage de gaine)

	a < 500 / b 80 – 300			a < 500 / b 110 – 300		
	verz./galv.	alu	1.4301	verz./galv.	alu	1.4301
in Kanal eingebaut monté dans la gaine	48.–	58.–	78.–	83.–	142.–	163.–
lose en vrac	33.–	43.–	63.–	58.–	117.–	138.–

Preise in CHF, exkl. MWSt. Prix en CHF, exkl. TVA.

Drosselklappe mit Klappensteller Typ EK-SIM
Kunststoff
– lose
– im Kanal eingebaut
– im Kanalstutzen eingebaut

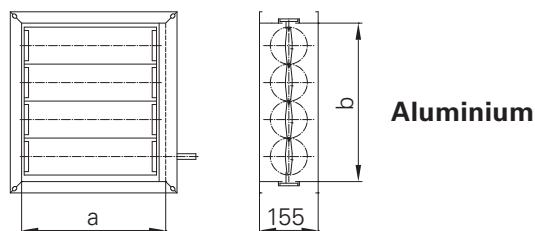
Clapet 'étranglement avec levier Type EK-SIM
en matière plastique, monté dans la gaine
– en vrac
– monté dans la gaine
– monté dans le piquage de gaine

Drosselklappe mit Klappensteller Typ DD-SPEC-SEAL
verz./V2A, nach aussen dicht
– lose
– im Kanal eingebaut
– im Kanalstutzen eingebaut

Clapet 'étranglement avec levier Typ DD-SPECSEAL
galvanisé/INOX, étanche à l'extérieur, monté dans la gaine
– en vrac
– monté dans la gaine
– monté dans le piquage de gaine

Klappe für Motorantrieb

Clapet motorisable



Code 250.1
MKA

Preis in CHF pro Stück
Prix en CHF par pièce

a \ b	200	300	400	500	600	700	800	900	1000	1100	1200	1300	1400	1500	1600	1700	1800	1900	2000
200	163.-	174.-	182.-	193.-	204.-	213.-	224.-	235.-	244.-	255.-	266.-	275.-	286.-	297.-	308.-	422.-	429.-	437.-	446.-
300	196.-	209.-	220.-	231.-	244.-	255.-	268.-	279.-	290.-	303.-	314.-	327.-	338.-	349.-	363.-	499.-	510.-	519.-	530.-
400	229.-	242.-	257.-	270.-	284.-	297.-	310.-	323.-	336.-	352.-	365.-	378.-	391.-	404.-	418.-	578.-	589.-	600.-	611.-
500	264.-	277.-	292.-	319.-	334.-	349.-	365.-	378.-	393.-	409.-	424.-	440.-	455.-	468.-	484.-	655.-	668.-	681.-	695.-
600	251.-	266.-	281.-	332.-	347.-	363.-	378.-	393.-	409.-	424.-	440.-	455.-	470.-	486.-	501.-	644.-	659.-	675.-	690.-
700	286.-	303.-	321.-	338.-	354.-	371.-	387.-	402.-	418.-	433.-	448.-	464.-	479.-	495.-	510.-	657.-	673.-	688.-	703.-
800	295.-	312.-	330.-	380.-	398.-	415.-	433.-	451.-	468.-	486.-	503.-	521.-	538.-	556.-	574.-	747.-	765.-	782.-	800.-
900	327.-	347.-	367.-	422.-	442.-	462.-	481.-	508.-	527.-	547.-	565.-	585.-	604.-	624.-	644.-	835.-	855.-	875.-	895.-
1000	360.-	382.-	404.-	429.-	448.-	468.-	488.-	514.-	534.-	554.-	574.-	593.-	613.-	633.-	653.-	857.-	877.-	897.-	916.-
1100	369.-	391.-	413.-	470.-	492.-	514.-	536.-	565.-	587.-	609.-	629.-	651.-	673.-	695.-	716.-	947.-	967.-	989.-	1011.-
1200	407.-	429.-	453.-	512.-	536.-	558.-	582.-	613.-	637.-	662.-	686.-	710.-	732.-	756.-	780.-	1035.-	1059.-	1084.-	1108.-
1300	440.-	466.-	492.-	519.-	543.-	567.-	591.-	622.-	655.-	679.-	701.-	725.-	749.-	774.-	798.-	1048.-	1073.-	1099.-	1121.-
1400	448.-	475.-	501.-	560.-	587.-	613.-	637.-	670.-	705.-	732.-	758.-	785.-	809.-	835.-	862.-	1145.-	1171.-	1198.-	1224.-
1500	484.-	512.-	538.-	602.-	629.-	657.-	686.-	721.-	758.-	785.-	813.-	842.-	870.-	897.-	925.-	1235.-	1264.-	1290.-	1319.-
1600	519.-	547.-	578.-	609.-	637.-	666.-	695.-	727.-	765.-	793.-	822.-	848.-	877.-	905.-	934.-	1248.-	1277.-	1303.-	1332.-
1700	560.-	591.-	620.-	651.-	688.-	716.-	747.-	778.-	818.-	846.-	877.-	908.-	945.-	976.-	1007.-	1336.-	1367.-	1398.-	1426.-
1800	596.-	626.-	659.-	692.-	730.-	763.-	796.-	826.-	868.-	901.-	932.-	965.-	1007.-	1037.-	1070.-	1426.-	1466.-	1499.-	1532.-
1900	602.-	635.-	668.-	699.-	738.-	771.-	802.-	835.-	877.-	908.-	941.-	974.-	1013.-	1046.-	1079.-	1440.-	1479.-	1512.-	1545.-
2000	637.-	673.-	705.-	741.-	782.-	815.-	851.-	886.-	927.-	963.-	996.-	1031.-	1075.-	1108.-	1143.-	1527.-	1571.-	1604.-	1640.-

Preise in CHF, exkl. MWSt. Prix en CHF, exkl. TVA.

Profil M30, auch passend auf M20
Profil de raccordement M30

Zahnräder aus Kunststoff
Roues dentées en matière plastique

Temperaturbeständigkeit: max. 80 °C
Résistance à la chaleur: max. 80 °C

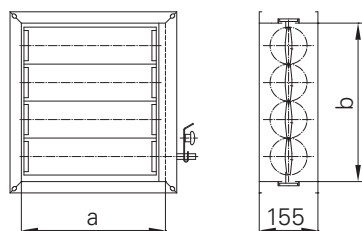
Option: Elektrischer oder pneumatischer Antrieb aufgebaut
pulverbeschichtet – Aussen isoliert
Entraînement électrique ou pneumatique monté
Options: poudrage – Isolation extérieure

Andere Materialien: siehe Preisbuch Komponenten
Autres matériaux: voir composants du livre de prix

Zwischensteg, Antrieb einseitig
Séparation intermédiaire, entraînement sur un côté
Zwischensteg, Antrieb beidseitig
Séparation intermédiaire, entraînement sur deux côtés

Drossel- und Absperrklappe

Clapet d'étranglement et d'arrêt



Aluminium mit Stellsegment
Aluminium avec levier d'ajustage

Code 250.2
EKA

Preis in CHF pro Stück
Prix en CHF par pièce

a \ b	200	300	400	500	600	700	800	900	1000	1100	1200	1300	1400	1500	1600	1700	1800	1900	2000
200	207.-	218.-	226.-	237.-	248.-	257.-	268.-	279.-	288.-	299.-	310.-	319.-	330.-	341.-	352.-	466.-	473.-	481.-	490.-
300	240.-	253.-	264.-	275.-	288.-	299.-	312.-	323.-	334.-	347.-	358.-	371.-	382.-	393.-	407.-	543.-	554.-	563.-	574.-
400	273.-	286.-	301.-	314.-	327.-	341.-	354.-	367.-	380.-	396.-	409.-	422.-	435.-	448.-	462.-	622.-	633.-	644.-	655.-
500	308.-	321.-	336.-	363.-	378.-	393.-	409.-	422.-	437.-	453.-	468.-	484.-	499.-	512.-	527.-	699.-	712.-	725.-	738.-
600	295.-	310.-	325.-	376.-	391.-	407.-	422.-	437.-	453.-	468.-	484.-	499.-	514.-	530.-	545.-	688.-	703.-	719.-	734.-
700	330.-	347.-	365.-	382.-	398.-	415.-	431.-	446.-	462.-	477.-	492.-	508.-	523.-	538.-	554.-	701.-	716.-	732.-	747.-
800	338.-	356.-	374.-	424.-	442.-	459.-	477.-	495.-	512.-	530.-	547.-	565.-	582.-	600.-	618.-	791.-	809.-	826.-	844.-
900	371.-	391.-	411.-	466.-	486.-	505.-	525.-	552.-	571.-	591.-	609.-	629.-	648.-	668.-	688.-	879.-	899.-	919.-	938.-
1000	404.-	426.-	448.-	473.-	492.-	512.-	532.-	558.-	578.-	598.-	618.-	637.-	657.-	677.-	697.-	901.-	921.-	941.-	960.-
1100	413.-	435.-	457.-	514.-	536.-	558.-	580.-	609.-	631.-	653.-	673.-	695.-	716.-	738.-	760.-	1035.-	1055.-	1077.-	1099.-
1200	451.-	473.-	497.-	556.-	580.-	602.-	626.-	657.-	681.-	705.-	730.-	754.-	776.-	800.-	824.-	1123.-	1147.-	1171.-	1196.-
1300	484.-	510.-	536.-	563.-	587.-	611.-	635.-	666.-	699.-	723.-	745.-	769.-	793.-	818.-	842.-	1136.-	1160.-	1187.-	1209.-
1400	492.-	519.-	545.-	604.-	631.-	657.-	681.-	714.-	749.-	776.-	802.-	829.-	853.-	879.-	905.-	1233.-	1259.-	1286.-	1312.-
1500	527.-	556.-	582.-	646.-	673.-	701.-	730.-	765.-	802.-	829.-	857.-	886.-	914.-	941.-	969.-	1323.-	1352.-	1378.-	1407.-
1600	563.-	591.-	622.-	653.-	681.-	710.-	738.-	771.-	809.-	837.-	866.-	892.-	921.-	949.-	978.-	1336.-	1365.-	1391.-	1420.-
1700	604.-	635.-	664.-	695.-	732.-	760.-	791.-	822.-	862.-	890.-	921.-	952.-	989.-	1020.-	1051.-	1424.-	1455.-	1486.-	1514.-
1800	640.-	670.-	703.-	736.-	774.-	807.-	840.-	870.-	912.-	945.-	976.-	1009.-	1051.-	1081.-	1114.-	1514.-	1554.-	1587.-	1620.-
1900	646.-	679.-	712.-	743.-	782.-	815.-	846.-	879.-	921.-	952.-	985.-	1018.-	1057.-	1090.-	1123.-	1527.-	1567.-	1600.-	1633.-
2000	681.-	716.-	749.-	785.-	826.-	859.-	895.-	930.-	971.-	1007.-	1040.-	1075.-	1119.-	1152.-	1187.-	1615.-	1659.-	1692.-	1727.-

Preise in CHF, exkl. MWSt. Prix en CHF, exkl. TVA.

Profil M30, auch passend auf M20
Profil de raccordement M30

Zahnräder aus Kunststoff
Roues dentées en matière plastique

Temperaturbeständigkeit: max. 80 °C
Résistance à la chaleur: max. 80 °C

Option: Aussen isoliert, pulverbeschichtet
Options: Isolation extérieure, poudrage

Andere Materialien: siehe Preisbuch Komponenten
Autres matériaux: voir composants du livre de prix

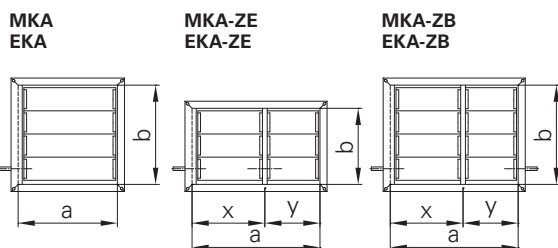
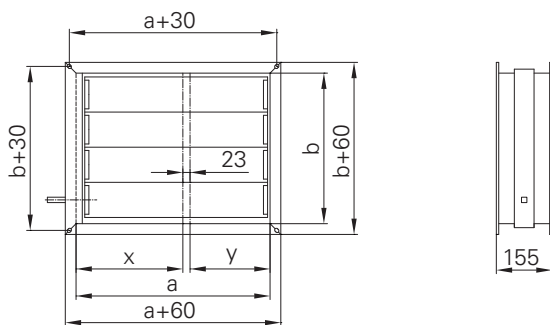
Zwischensteg, Antrieb einseitig
Séparation intermédiaire, entraînement sur un côté
Zwischensteg, Antrieb beidseitig
Séparation intermédiaire, entraînement sur deux côtés

Auszugsblatt Motor- und Drosselklappe

Feuille technique clapet motorisable et d'étranglement

 Bestellung Commande	 Anfrage Demande	Datum date	Seite page
Kundenadresse Adresse du client		Sachbearbeiter Responsable	
Anlagekennwort Installation		Telefon Téléphone	
Lieferadresse Adresse de livraison		Bestell-Nr. No de commande	
		Liefertermin Délai de livraison	

Code 250.1 MKA, 250.2 EKA



MKA EKA **MKA-ZE EKA-ZE** **MKA-ZB EKA-ZB**
 $a \leq 1600$ $a \geq 1600-2000$ $a > 1600-2000$
 $b \leq 2000$ $b \leq 1000$ $b > 1000-2000$

a, b > 2000 = einzelne Klappen 2 clapet séparé

- 250.1 MKA**
Motorklappe Aluminium mit Antriebsachse
Clapet motorisable aluminium avec levier de commande
- 250.2 EKA**
Drosselklappe Aluminium mit Stellsegment
Clapet d'étranglement aluminium avec levier d'ajustage
- GG**
Lamellenantrieb gegenläufig
Entraînement des lamelles opposé
- ZE**
Zwischensteg, Antrieb einseitig
Séparation intermédiaire, entraînement sur un côté
- ZB**
Zwischensteg, Antrieb beidseitig
Séparation intermédiaire, entraînement sur deux côtés
- AA**
Antrieb angebaut, Typ ...
Entraînement monté, type ...
- AI**
Aussen isoliert
Isolation extérieure
- Ausführung**
Exécution
Lamellenantrieb über Zahnräder
Entraînement des lamelles par roues dentées
Profil M30, auch passend auf M20
Profil de raccordement M30
- Temperaturbeständigkeit**
Résistance à la chaleur
max. 80 °C
- Zubehör**
Accessoires
Klappenhebel
Lever
Elektrischer oder pneumatischer Antrieb
Entraînement électrique ou pneumatique
Pulverbeschichtet
Poudrage
- Oberflächenbehandlung**
Traitement de surface

Alle Masse in mm
Toutes les mesures en mm

Pos.	Stk. pce	Code	a	b	x	y	Antrieb Typ Entraînement typen	Zubehör Accessoires