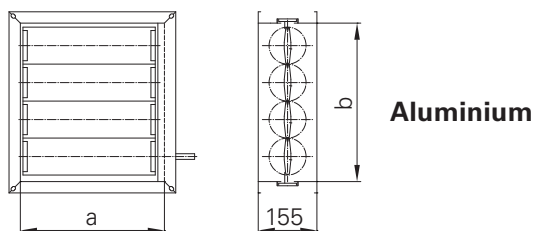


Klappe für Motorantrieb

Clapet motorisable



Code 250.1
MKA

Preis in CHF pro Stück
Prix en CHF par pièce

a \ b	200	300	400	500	600	700	800	900	1000	1100	1200	1300	1400	1500	1600	1700	1800	1900	2000
200	163.-	174.-	182.-	193.-	204.-	213.-	224.-	235.-	244.-	255.-	266.-	275.-	286.-	297.-	308.-	422.-	429.-	437.-	446.-
300	196.-	209.-	220.-	231.-	244.-	255.-	268.-	279.-	290.-	303.-	314.-	327.-	338.-	349.-	363.-	499.-	510.-	519.-	530.-
400	229.-	242.-	257.-	270.-	284.-	297.-	310.-	323.-	336.-	352.-	365.-	378.-	391.-	404.-	418.-	578.-	589.-	600.-	611.-
500	264.-	277.-	292.-	319.-	334.-	349.-	365.-	378.-	393.-	409.-	424.-	440.-	455.-	468.-	484.-	655.-	668.-	681.-	695.-
600	251.-	266.-	281.-	332.-	347.-	363.-	378.-	393.-	409.-	424.-	440.-	455.-	470.-	486.-	501.-	644.-	659.-	675.-	690.-
700	286.-	303.-	321.-	338.-	354.-	371.-	387.-	402.-	418.-	433.-	448.-	464.-	479.-	495.-	510.-	657.-	673.-	688.-	703.-
800	295.-	312.-	330.-	380.-	398.-	415.-	433.-	451.-	468.-	486.-	503.-	521.-	538.-	556.-	574.-	747.-	765.-	782.-	800.-
900	327.-	347.-	367.-	422.-	442.-	462.-	481.-	508.-	527.-	547.-	565.-	585.-	604.-	624.-	644.-	835.-	855.-	875.-	895.-
1000	360.-	382.-	404.-	429.-	448.-	468.-	488.-	514.-	534.-	554.-	574.-	593.-	613.-	633.-	653.-	857.-	877.-	897.-	916.-
1100	369.-	391.-	413.-	470.-	492.-	514.-	536.-	565.-	587.-	609.-	629.-	651.-	673.-	695.-	716.-	947.-	967.-	989.-	1011.-
1200	407.-	429.-	453.-	512.-	536.-	558.-	582.-	613.-	637.-	662.-	686.-	710.-	732.-	756.-	780.-	1035.-	1059.-	1084.-	1108.-
1300	440.-	466.-	492.-	519.-	543.-	567.-	591.-	622.-	655.-	679.-	701.-	725.-	749.-	774.-	798.-	1048.-	1073.-	1099.-	1121.-
1400	448.-	475.-	501.-	560.-	587.-	613.-	637.-	670.-	705.-	732.-	758.-	785.-	809.-	835.-	862.-	1145.-	1171.-	1198.-	1224.-
1500	484.-	512.-	538.-	602.-	629.-	657.-	686.-	721.-	758.-	785.-	813.-	842.-	870.-	897.-	925.-	1235.-	1264.-	1290.-	1319.-
1600	519.-	547.-	578.-	609.-	637.-	666.-	695.-	727.-	765.-	793.-	822.-	848.-	877.-	905.-	934.-	1248.-	1277.-	1303.-	1332.-
1700	560.-	591.-	620.-	651.-	688.-	716.-	747.-	778.-	818.-	846.-	877.-	908.-	945.-	976.-	1007.-	1336.-	1367.-	1398.-	1426.-
1800	596.-	626.-	659.-	692.-	730.-	763.-	796.-	826.-	868.-	901.-	932.-	965.-	1007.-	1037.-	1070.-	1426.-	1466.-	1499.-	1532.-
1900	602.-	635.-	668.-	699.-	738.-	771.-	802.-	835.-	877.-	908.-	941.-	974.-	1013.-	1046.-	1079.-	1440.-	1479.-	1512.-	1545.-
2000	637.-	673.-	705.-	741.-	782.-	815.-	851.-	886.-	927.-	963.-	996.-	1031.-	1075.-	1108.-	1143.-	1527.-	1571.-	1604.-	1640.-

Preise in CHF, exkl. MWSt. Prix en CHF, exkl. TVA.

Profil M30, auch passend auf M20
Profil de raccordement M30

Zahnräder aus Kunststoff
Roues dentées en matière plastique

Temperaturbeständigkeit: max. 80 °C
Résistance à la chaleur: max. 80 °C

Option: Elektrischer oder pneumatischer Antrieb aufgebaut
Aussen isoliert
pulverbeschichtet

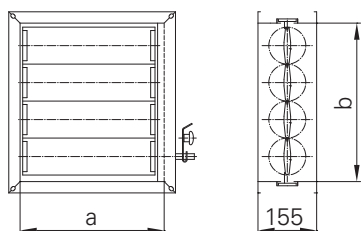
Options: Entraînement électrique ou pneumatique monté
Isolation extérieure
poudrage

Andere Materialien: siehe Preisbuch Komponenten
Autres matériaux: voir composants du livre de prix

Zwischensteg, Antrieb einseitig
Séparation intermédiaire, entraînement sur un côté
Zwischensteg, Antrieb beidseitig
Séparation intermédiaire, entraînement sur deux côtés

Drossel- und Absperrklappe

Clapet d'étranglement et d'arrêt



Aluminium mit Stellsegment
Aluminium avec levier d'ajustage

Code 250.2
EKA

Preis in CHF pro Stück
Prix en CHF par pièce

a \ b	200	300	400	500	600	700	800	900	1000	1100	1200	1300	1400	1500	1600	1700	1800	1900	2000
200	207.-	218.-	226.-	237.-	248.-	257.-	268.-	279.-	288.-	299.-	310.-	319.-	330.-	341.-	352.-	466.-	473.-	481.-	490.-
300	240.-	253.-	264.-	275.-	288.-	299.-	312.-	323.-	334.-	347.-	358.-	371.-	382.-	393.-	407.-	543.-	554.-	563.-	574.-
400	273.-	286.-	301.-	314.-	327.-	341.-	354.-	367.-	380.-	396.-	409.-	422.-	435.-	448.-	462.-	622.-	633.-	644.-	655.-
500	308.-	321.-	336.-	363.-	378.-	393.-	409.-	422.-	437.-	453.-	468.-	484.-	499.-	512.-	527.-	699.-	712.-	725.-	738.-
600	295.-	310.-	325.-	376.-	391.-	407.-	422.-	437.-	453.-	468.-	484.-	499.-	514.-	530.-	545.-	688.-	703.-	719.-	734.-
700	330.-	347.-	365.-	382.-	398.-	415.-	431.-	446.-	462.-	477.-	492.-	508.-	523.-	538.-	554.-	701.-	716.-	732.-	747.-
800	338.-	356.-	374.-	424.-	442.-	459.-	477.-	495.-	512.-	530.-	547.-	565.-	582.-	600.-	618.-	791.-	809.-	826.-	844.-
900	371.-	391.-	411.-	466.-	486.-	505.-	525.-	552.-	571.-	591.-	609.-	629.-	648.-	668.-	688.-	879.-	899.-	919.-	938.-
1000	404.-	426.-	448.-	473.-	492.-	512.-	532.-	558.-	578.-	598.-	618.-	637.-	657.-	677.-	697.-	901.-	921.-	941.-	960.-
1100	413.-	435.-	457.-	514.-	536.-	558.-	580.-	609.-	631.-	653.-	673.-	695.-	716.-	738.-	760.-	1035.-	1055.-	1077.-	1099.-
1200	451.-	473.-	497.-	556.-	580.-	602.-	626.-	657.-	681.-	705.-	730.-	754.-	776.-	800.-	824.-	1123.-	1147.-	1171.-	1196.-
1300	484.-	510.-	536.-	563.-	587.-	611.-	635.-	666.-	699.-	723.-	745.-	769.-	793.-	818.-	842.-	1136.-	1160.-	1187.-	1209.-
1400	492.-	519.-	545.-	604.-	631.-	657.-	681.-	714.-	749.-	776.-	802.-	829.-	853.-	879.-	905.-	1233.-	1259.-	1286.-	1312.-
1500	527.-	556.-	582.-	646.-	673.-	701.-	730.-	765.-	802.-	829.-	857.-	886.-	914.-	941.-	969.-	1323.-	1352.-	1378.-	1407.-
1600	563.-	591.-	622.-	653.-	681.-	710.-	738.-	771.-	809.-	837.-	866.-	892.-	921.-	949.-	978.-	1336.-	1365.-	1391.-	1420.-
1700	604.-	635.-	664.-	695.-	732.-	760.-	791.-	822.-	862.-	890.-	921.-	952.-	989.-	1020.-	1051.-	1424.-	1455.-	1486.-	1514.-
1800	640.-	670.-	703.-	736.-	774.-	807.-	840.-	870.-	912.-	945.-	976.-	1009.-	1051.-	1081.-	1114.-	1514.-	1554.-	1587.-	1620.-
1900	646.-	679.-	712.-	743.-	782.-	815.-	846.-	879.-	921.-	952.-	985.-	1018.-	1057.-	1090.-	1123.-	1527.-	1567.-	1600.-	1633.-
2000	681.-	716.-	749.-	785.-	826.-	859.-	895.-	930.-	971.-	1007.-	1040.-	1075.-	1119.-	1152.-	1187.-	1615.-	1659.-	1692.-	1727.-

Preise in CHF, exkl. MWSt. Prix en CHF, exkl. TVA.

Profil M30, auch passend auf M20
Profil de raccordement M30

Zahnräder aus Kunststoff
Roues dentées en matière plastique

Temperaturbeständigkeit: max. 80 °C
Résistance à la chaleur: max. 80 °C

Option: Aussen isoliert, pulverbeschichtet
Options: Isolation extérieure, poudrage

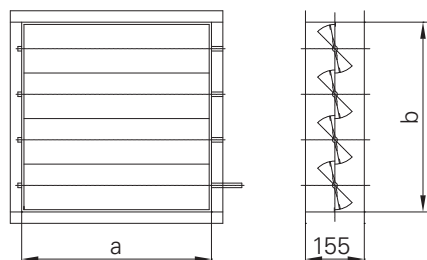
Andere Materialien: siehe Preisbuch Komponenten
Autres matériaux: voir composants du livre de prix

Zwischensteg, Antrieb einseitig
Séparation intermédiaire, entraînement sur un côté
Zwischensteg, Antrieb beidseitig
Séparation intermédiaire, entraînement sur deux côtés

Klappe für Motorantrieb

Clapet motorisable

Klappe für Motorantrieb
Clapet motorisable



1.4301 (V2A)

Code 253.1
MKE

Preis in CHF pro Stück
Prix en CHF par pièce

gleich- oder gegenläufig
direction parallèle ou opposé

a \ b	200	300	400	500	600	700	800	900	1000	1100	1200	1300	1400	1500	1600	1700	1800	1900	2000
200	541.-	582.-	620.-	658.-	704.-	738.-	775.-	828.-	870.-	927.-	979.-	1017.-	1074.-	1134.-	1191.-	1563.-	1622.-	1676.-	1742.-
300	620.-	669.-	719.-	756.-	806.-	855.-	900.-	953.-	998.-	1059.-	1111.-	1165.-	1217.-	1278.-	1342.-	1794.-	1857.-	1919.-	1978.-
400	704.-	752.-	806.-	855.-	903.-	960.-	1010.-	1074.-	1120.-	1191.-	1244.-	1309.-	1369.-	1441.-	1517.-	2022.-	2099.-	2169.-	2246.-
500	775.-	839.-	893.-	957.-	1010.-	1074.-	1120.-	1195.-	1248.-	1319.-	1384.-	1452.-	1512.-	1592.-	1671.-	2254.-	2335.-	2411.-	2496.-
600	863.-	938.-	995.-	1059.-	1116.-	1191.-	1248.-	1312.-	1376.-	1456.-	1527.-	1588.-	1664.-	1747.-	1830.-	2485.-	2577.-	2654.-	2735.-
700	969.-	1036.-	1097.-	1172.-	1225.-	1300.-	1357.-	1448.-	1505.-	1584.-	1668.-	1728.-	1815.-	1902.-	1992.-	2724.-	2808.-	2901.-	2989.-
800	1059.-	1127.-	1199.-	1274.-	1335.-	1411.-	1482.-	1565.-	1645.-	1720.-	1800.-	1879.-	1955.-	2049.-	2140.-	2959.-	3055.-	3146.-	3242.-
900	1153.-	1225.-	1300.-	1376.-	1456.-	1527.-	1592.-	1690.-	1770.-	1848.-	1943.-	2023.-	2106.-	2212.-	2318.-	3187.-	3286.-	3381.-	3484.-
1000	1244.-	1328.-	1406.-	1482.-	1565.-	1645.-	1720.-	1815.-	1898.-	1981.-	2075.-	2162.-	2257.-	2359.-	2462.-	3422.-	3521.-	3624.-	3727.-
1100	1331.-	1414.-	1501.-	1588.-	1683.-	1766.-	1845.-	1947.-	2037.-	2136.-	2231.-	2318.-	2420.-	2529.-	2639.-	3650.-	3764.-	3874.-	3977.-
1200	1414.-	1505.-	1603.-	1697.-	1789.-	1879.-	1973.-	2075.-	2178.-	2283.-	2386.-	2481.-	2578.-	2703.-	2828.-	3878.-	3996.-	4116.-	4227.-
1300	1501.-	1603.-	1701.-	1803.-	1905.-	2004.-	2103.-	2212.-	2314.-	2427.-	2533.-	2635.-	2753.-	2881.-	3010.-	4113.-	4231.-	4356.-	4481.-
1400	1584.-	1697.-	1800.-	1909.-	2019.-	2125.-	2219.-	2337.-	2450.-	2481.-	2677.-	2802.-	2911.-	3048.-	3183.-	4341.-	4473.-	4594.-	4727.-
1500	1671.-	1789.-	1905.-	2023.-	2129.-	2238.-	2348.-	2472.-	2594.-	2711.-	2828.-	2949.-	3070.-	3206.-	3346.-	4572.-	4704.-	4841.-	4976.-
1600	1762.-	1879.-	2004.-	2125.-	2238.-	2359.-	2481.-	2609.-	2734.-	2866.-	2987.-	3115.-	3244.-	3391.-	3542.-	4800.-	4947.-	5084.-	5231.-
1700	1838.-	1967.-	2085.-	2217.-	2330.-	2455.-	2580.-	2713.-	2838.-	2970.-	3095.-	3234.-	3364.-	3511.-	3658.-	5061.-	5204.-	5355.-	5510.-
1800	1970.-	2099.-	2232.-	2360.-	2485.-	2614.-	2742.-	2886.-	3029.-	3165.-	3305.-	3437.-	3573.-	3724.-	3874.-	5319.-	5473.-	5623.-	5778.-
1900	2099.-	2235.-	2375.-	2511.-	2636.-	2776.-	2911.-	3062.-	3209.-	3359.-	3506.-	3639.-	3778.-	3940.-	4099.-	5576.-	5745.-	5895.-	6050.-
2000	2232.-	2371.-	2522.-	2658.-	2790.-	2930.-	3084.-	3239.-	3389.-	3547.-	3709.-	3845.-	3988.-	4124.-	4260.-	5836.-	6017.-	6142.-	6321.-

Preise in CHF, exkl. MWSt. Prix en CHF, exkl. TVA.

> 1000 Teilung siehe Auszugsblatt divisant voir Feuille technique clapet

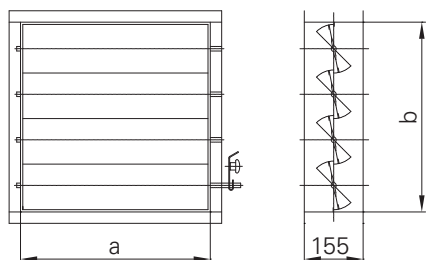
Ausführung: Rahmen und Lamelle aus CrSt 1.4301 (V2A)
ohne Lamellendichtungen
Lamellenantrieb über Aussengestänge,
gleich- oder gegenläufig
Option: Elektrischer oder pneumatischer Antrieb aufgebaut
Klappenhebel

Exécution: Cadre et lamelle en Inox 1.4301 (V2A)
sans joint des lamelles
Entraînement des lamelles par tiges extérieures,
direction parallèle ou opposé
Options: Entraînement électrique ou pneumatique
monté Levier

Drossel- und Absperrklappe

Clapet d'étranglement et d'arrêt

Drossel- und Absperrklappe
Clapet d'étranglement et d'arrêt



1.4301 (V2A)

Code 253.2
EKE

Preis in CHF pro Stück
Prix en CHF par pièce

gleich- oder gegenläufig
direction parallèle ou opposé

a \ b	200	300	400	500	600	700	800	900	1000	1100	1200	1300	1400	1500	1600	1700	1800	1900	2000
200	573.-	614.-	651.-	689.-	735.-	769.-	807.-	859.-	901.-	958.-	1011.-	1048.-	1105.-	1166.-	1223.-	1594.-	1653.-	1708.-	1774.-
300	651.-	701.-	750.-	788.-	837.-	887.-	932.-	984.-	1029.-	1090.-	1143.-	1196.-	1249.-	1310.-	1374.-	1825.-	1888.-	1950.-	2009.-
400	735.-	784.-	837.-	887.-	935.-	992.-	1041.-	1105.-	1151.-	1223.-	1275.-	1340.-	1400.-	1473.-	1548.-	2053.-	2131.-	2200.-	2278.-
500	807.-	871.-	924.-	989.-	1041.-	1105.-	1151.-	1227.-	1279.-	1351.-	1416.-	1483.-	1544.-	1624.-	1703.-	2285.-	2366.-	2443.-	2528.-
600	894.-	970.-	1026.-	1090.-	1147.-	1223.-	1279.-	1343.-	1407.-	1487.-	1559.-	1620.-	1695.-	1778.-	1861.-	2516.-	2609.-	2685.-	2766.-
700	1000.-	1067.-	1128.-	1204.-	1256.-	1332.-	1389.-	1480.-	1537.-	1615.-	1699.-	1759.-	1846.-	1934.-	2024.-	2756.-	2840.-	2932.-	3020.-
800	1090.-	1159.-	1230.-	1306.-	1367.-	1442.-	1514.-	1596.-	1676.-	1752.-	1832.-	1910.-	1986.-	2081.-	2172.-	2991.-	3086.-	3178.-	3273.-
900	1185.-	1256.-	1332.-	1407.-	1487.-	1559.-	1624.-	1721.-	1801.-	1880.-	1974.-	2054.-	2137.-	2243.-	2349.-	3219.-	3317.-	3413.-	3516.-
1000	1275.-	1359.-	1438.-	1514.-	1596.-	1676.-	1752.-	1846.-	1929.-	2012.-	2107.-	2194.-	2288.-	2390.-	2493.-	3454.-	3553.-	3656.-	3758.-
1100	1362.-	1445.-	1532.-	1620.-	1714.-	1797.-	1877.-	1979.-	2069.-	2168.-	2262.-	2349.-	2451.-	2560.-	2671.-	3682.-	3795.-	3905.-	4008.-
1200	1445.-	1537.-	1634.-	1729.-	1820.-	1910.-	2005.-	2107.-	2210.-	2315.-	2418.-	2512.-	2610.-	2735.-	2860.-	3910.-	4027.-	4148.-	4258.-
1300	1532.-	1634.-	1733.-	1835.-	1937.-	2035.-	2134.-	2243.-	2345.-	2459.-	2565.-	2666.-	2784.-	2912.-	3041.-	4145.-	4262.-	4387.-	4512.-
1400	1615.-	1729.-	1832.-	1941.-	2050.-	2156.-	2251.-	2368.-	2482.-	2512.-	2708.-	2833.-	2943.-	3079.-	3215.-	4373.-	4505.-	4626.-	4758.-
1500	1703.-	1820.-	1937.-	2054.-	2160.-	2270.-	2380.-	2504.-	2625.-	2742.-	2860.-	2980.-	3101.-	3238.-	3377.-	4604.-	4736.-	4872.-	5008.-
1600	1794.-	1910.-	2035.-	2156.-	2270.-	2390.-	2512.-	2640.-	2765.-	2897.-	3018.-	3146.-	3275.-	3422.-	3574.-	4832.-	4979.-	5115.-	5262.-
1700	1869.-	1999.-	2116.-	2249.-	2362.-	2487.-	2612.-	2744.-	2869.-	3001.-	3126.-	3266.-	3395.-	3542.-	3689.-	5093.-	5236.-	5387.-	5541.-
1800	2002.-	2131.-	2263.-	2391.-	2516.-	2645.-	2774.-	2917.-	3060.-	3197.-	3336.-	3469.-	3604.-	3755.-	3905.-	5350.-	5505.-	5655.-	5809.-
1900	2131.-	2266.-	2406.-	2543.-	2667.-	2807.-	2943.-	3094.-	3241.-	3391.-	3538.-	3670.-	3810.-	3972.-	4130.-	5607.-	5777.-	5927.-	6081.-
2000	2263.-	2403.-	2553.-	2690.-	2822.-	2961.-	3116.-	3270.-	3420.-	3579.-	3741.-	3876.-	4020.-	4155.-	4292.-	5868.-	6048.-	6173.-	6353.-

Preise in CHF, exkl. MWSt. Prix en CHF, exkl. TVA.

> 1000 Teilung siehe Auszugsblatt divisant voir Feuille technique clapet

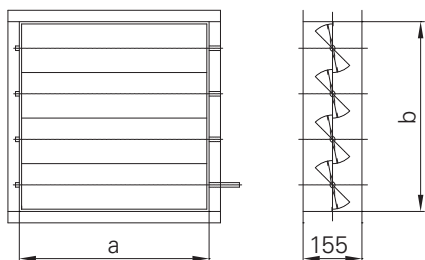
Ausführung: Rahmen und Lamelle aus CrSt 1.4301 (V2A)
ohne Lamellendichtungen
Lamellenantrieb über Aussengestänge,
gleich- oder gegenläufig
mit Stellsegment zur Anzeige
des Klappenblattwinkels

Exécution: Cadre et lamelle en Inox 1.4301 (V2A)
sans joint des lamelles
Entraînement des lamelles par tiges extérieures,
direction parallèle ou opposé
avec levier d'ajustage pour l'affichage
de l'angle du volet de clapet

Klappe für Motorantrieb

Clapet motorisable

Klappe für Motorantrieb
Clapet motorisable



1.4404 (V4A)

Code 253.3
MKE

Preis in CHF pro Stück
Prix en CHF par pièce

gleich- oder gegenläufig
direction parallèle ou opposé

a \ b	200	300	400	500	600	700	800	900	1000	1100	1200	1300	1400	1500	1600	1700	1800	1900	2000
200	596.-	640.-	682.-	724.-	774.-	811.-	853.-	911.-	957.-	1019.-	1077.-	1119.-	1181.-	1248.-	1310.-	1719.-	1783.-	1844.-	1917.-
300	682.-	737.-	790.-	832.-	887.-	940.-	991.-	1048.-	1098.-	1165.-	1223.-	1281.-	1339.-	1406.-	1477.-	1973.-	2043.-	2111.-	2175.-
400	774.-	828.-	887.-	940.-	994.-	1056.-	1110.-	1181.-	1232.-	1310.-	1368.-	1440.-	1505.-	1585.-	1668.-	2224.-	2309.-	2386.-	2471.-
500	853.-	923.-	982.-	1053.-	1110.-	1181.-	1232.-	1315.-	1373.-	1452.-	1523.-	1596.-	1664.-	1752.-	1838.-	2480.-	2568.-	2653.-	2746.-
600	949.-	1032.-	1095.-	1165.-	1227.-	1310.-	1373.-	1443.-	1514.-	1602.-	1679.-	1747.-	1830.-	1921.-	2012.-	2734.-	2834.-	2919.-	3008.-
700	1065.-	1140.-	1206.-	1290.-	1348.-	1431.-	1493.-	1593.-	1655.-	1742.-	1835.-	1901.-	1997.-	2092.-	2192.-	2996.-	3089.-	3190.-	3288.-
800	1165.-	1239.-	1318.-	1401.-	1468.-	1551.-	1630.-	1721.-	1810.-	1893.-	1980.-	2067.-	2150.-	2254.-	2355.-	3255.-	3360.-	3461.-	3566.-
900	1269.-	1348.-	1431.-	1514.-	1602.-	1679.-	1752.-	1859.-	1947.-	2033.-	2137.-	2225.-	2317.-	2433.-	2550.-	3506.-	3615.-	3720.-	3833.-
1000	1368.-	1460.-	1547.-	1630.-	1721.-	1810.-	1893.-	1997.-	2088.-	2179.-	2283.-	2379.-	2483.-	2595.-	2707.-	3765.-	3873.-	3986.-	4100.-
1100	1464.-	1556.-	1651.-	1747.-	1851.-	1942.-	2030.-	2141.-	2241.-	2349.-	2453.-	2550.-	2661.-	2782.-	2903.-	4016.-	4140.-	4261.-	4375.-
1200	1556.-	1655.-	1763.-	1867.-	1967.-	2067.-	2171.-	2283.-	2396.-	2511.-	2624.-	2728.-	2837.-	2973.-	3111.-	4266.-	4396.-	4528.-	4650.-
1300	1651.-	1763.-	1872.-	1984.-	2095.-	2204.-	2313.-	2433.-	2545.-	2670.-	2786.-	2898.-	3028.-	3168.-	3311.-	4525.-	4654.-	4792.-	4929.-
1400	1742.-	1867.-	1980.-	2100.-	2220.-	2337.-	2441.-	2571.-	2695.-	2728.-	2945.-	3082.-	3202.-	3352.-	3501.-	4775.-	4921.-	5054.-	5199.-
1500	1838.-	1967.-	2095.-	2225.-	2342.-	2462.-	2583.-	2719.-	2853.-	2981.-	3111.-	3244.-	3376.-	3526.-	3681.-	5029.-	5175.-	5325.-	5474.-
1600	1939.-	2067.-	2204.-	2337.-	2462.-	2595.-	2728.-	2869.-	3007.-	3153.-	3285.-	3427.-	3568.-	3730.-	3896.-	5280.-	5442.-	5592.-	5753.-
1700	2022.-	2163.-	2294.-	2439.-	2564.-	2701.-	2839.-	2984.-	3121.-	3267.-	3405.-	3558.-	3700.-	3861.-	4023.-	5568.-	5725.-	5891.-	6061.-
1800	2168.-	2309.-	2455.-	2596.-	2734.-	2875.-	3016.-	3175.-	3331.-	3481.-	3636.-	3780.-	3930.-	4097.-	4261.-	5851.-	6020.-	6186.-	6355.-
1900	2309.-	2459.-	2612.-	2762.-	2900.-	3053.-	3202.-	3369.-	3531.-	3695.-	3857.-	4003.-	4156.-	4334.-	4508.-	6134.-	6319.-	6484.-	6654.-
2000	2455.-	2609.-	2774.-	2924.-	3070.-	3223.-	3393.-	3562.-	3728.-	3902.-	4080.-	4229.-	4387.-	4536.-	4687.-	6420.-	6619.-	6756.-	6954.-

Preise in CHF, exkl. MWSt. Prix en CHF, exkl. TVA.

> 1000 Teilung siehe Auszugsblatt divisant voir Feuille technique clapet

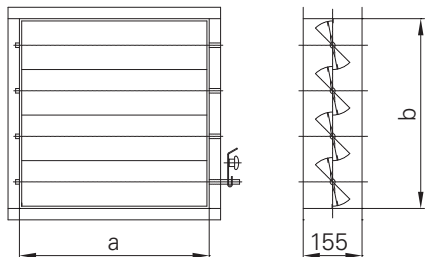
Ausführung: Rahmen und Lamelle aus CrSt 1.4404 (V4A)
ohne Lamellendichtungen
Lamellenantrieb über Aussengestänge,
gleich- oder gegenläufig
Option: Elektrischer oder pneumatischer Antrieb aufgebaut
Klappenhebel

Exécution: Cadre et lamelle en Inox 1.4404 (V4A)
sans joint des lamelles
Entraînement des lamelles par tiges extérieures,
direction parallèle ou opposé
Options: Entraînement électrique ou pneumatique
monté Levier

Drossel- und Absperrklappe

Clapet d'étranglement et d'arrêt

Drossel- und Absperrklappe
Clapet d'étranglement et d'arrêt



1.4404 (V4A)

Code 253.4
EKE

Preis in CHF pro Stück
Prix en CHF par pièce

gleich- oder gegenläufig
direction parallèle ou opposé

a \ b	200	300	400	500	600	700	800	900	1000	1100	1200	1300	1400	1500	1600	1700	1800	1900	2000
200	627.-	671.-	713.-	755.-	806.-	843.-	885.-	942.-	989.-	1050.-	1108.-	1150.-	1212.-	1279.-	1341.-	1751.-	1815.-	1876.-	1948.-
300	713.-	768.-	822.-	864.-	918.-	972.-	1022.-	1080.-	1129.-	1196.-	1254.-	1313.-	1371.-	1438.-	1508.-	2005.-	2074.-	2142.-	2207.-
400	806.-	859.-	918.-	972.-	1025.-	1087.-	1142.-	1212.-	1264.-	1341.-	1399.-	1472.-	1537.-	1616.-	1699.-	2256.-	2341.-	2418.-	2503.-
500	885.-	955.-	1014.-	1084.-	1142.-	1212.-	1264.-	1347.-	1404.-	1483.-	1554.-	1628.-	1695.-	1783.-	1869.-	2511.-	2599.-	2684.-	2778.-
600	980.-	1063.-	1126.-	1196.-	1258.-	1341.-	1404.-	1475.-	1545.-	1633.-	1711.-	1778.-	1861.-	1952.-	2044.-	2765.-	2866.-	2951.-	3039.-
700	1097.-	1171.-	1237.-	1321.-	1379.-	1462.-	1524.-	1625.-	1687.-	1774.-	1866.-	1932.-	2028.-	2124.-	2223.-	3028.-	3120.-	3222.-	3320.-
800	1196.-	1271.-	1350.-	1433.-	1500.-	1583.-	1662.-	1753.-	1841.-	1924.-	2011.-	2098.-	2181.-	2285.-	2386.-	3287.-	3392.-	3493.-	3598.-
900	1300.-	1379.-	1462.-	1545.-	1633.-	1711.-	1783.-	1890.-	1979.-	2065.-	2169.-	2257.-	2348.-	2465.-	2581.-	3538.-	3646.-	3751.-	3864.-
1000	1399.-	1491.-	1579.-	1662.-	1753.-	1841.-	1924.-	2028.-	2119.-	2211.-	2315.-	2410.-	2514.-	2627.-	2739.-	3796.-	3904.-	4018.-	4131.-
1100	1496.-	1587.-	1683.-	1778.-	1882.-	1973.-	2062.-	2173.-	2273.-	2381.-	2485.-	2581.-	2693.-	2813.-	2934.-	4047.-	4171.-	4293.-	4406.-
1200	1587.-	1687.-	1795.-	1899.-	1999.-	2098.-	2202.-	2315.-	2427.-	2543.-	2656.-	2760.-	2868.-	3005.-	3142.-	4297.-	4427.-	4560.-	4681.-
1300	1683.-	1795.-	1903.-	2015.-	2127.-	2236.-	2344.-	2465.-	2576.-	2701.-	2818.-	2930.-	3059.-	3200.-	3343.-	4556.-	4686.-	4823.-	4961.-
1400	1774.-	1899.-	2011.-	2132.-	2252.-	2368.-	2472.-	2602.-	2726.-	2760.-	2976.-	3114.-	3233.-	3384.-	3533.-	4806.-	4952.-	5086.-	5231.-
1500	1869.-	1999.-	2127.-	2257.-	2373.-	2493.-	2615.-	2750.-	2885.-	3013.-	3142.-	3275.-	3408.-	3558.-	3712.-	5060.-	5206.-	5357.-	5506.-
1600	1970.-	2098.-	2236.-	2368.-	2493.-	2627.-	2760.-	2901.-	3038.-	3184.-	3316.-	3458.-	3600.-	3762.-	3927.-	5311.-	5473.-	5623.-	5785.-
1700	2053.-	2195.-	2325.-	2470.-	2595.-	2733.-	2870.-	3015.-	3153.-	3299.-	3436.-	3589.-	3731.-	3893.-	4055.-	5599.-	5757.-	5922.-	6093.-
1800	2199.-	2341.-	2487.-	2628.-	2765.-	2907.-	3048.-	3206.-	3363.-	3513.-	3667.-	3812.-	3961.-	4128.-	4293.-	5883.-	6052.-	6218.-	6387.-
1900	2341.-	2490.-	2643.-	2793.-	2931.-	3084.-	3233.-	3400.-	3562.-	3727.-	3889.-	4035.-	4188.-	4365.-	4540.-	6165.-	6351.-	6516.-	6686.-
2000	2487.-	2640.-	2805.-	2955.-	3101.-	3254.-	3425.-	3594.-	3759.-	3934.-	4111.-	4260.-	4419.-	4568.-	4718.-	6452.-	6650.-	6788.-	6985.-

Preise in CHF, exkl. MWSt. Prix en CHF, exkl. TVA.

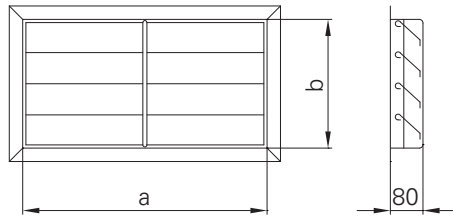
> 1000 Teilung siehe Auszugsblatt divisant voir Feuille technique clapet

Ausführung: Rahmen und Lamelle aus CrSt 1.4404 (V4A)
ohne Lamellendichtungen
Lamellenantrieb über Aussengestänge,
gleich- oder gegenläufig
mit Stellsegment zur Anzeige
des Klappenblattwinkels

Exécution: Cadre et lamelle en Inox 1.4404 (V4A)
sans joint des lamelles
Entraînement des lamelles par tiges extérieures,
direction parallèle ou opposé
avec levier d'ajustage pour l'affichage de l'angle du
volet de clapet

Überdruckklappe

Clapet de surpression



Stahl grundiert
Tôle apprêtée

Code 259
UK

Preis in CHF pro Stück
Prix en CHF par pièce

		Preise netto prix net																	
a \ b	200	300	400	500	600	700	800	900	1000	1100	1200	1300	1400	1500	1600	1700	1800	1900	2000
200	479.-	479.-	479.-	479.-	479.-	532.-	571.-	612.-	651.-	690.-	730.-	842.-	870.-	896.-	922.-	946.-	972.-	1135.-	1172.-
250	479.-	479.-	479.-	479.-	479.-	575.-	614.-	653.-	693.-	732.-	772.-	896.-	922.-	946.-	974.-	1000.-	1025.-	1206.-	1242.-
300	479.-	479.-	479.-	479.-	487.-	614.-	653.-	693.-	732.-	772.-	812.-	950.-	974.-	1000.-	1025.-	1051.-	1079.-	1273.-	1310.-
350	479.-	479.-	482.-	502.-	521.-	657.-	696.-	735.-	775.-	814.-	853.-	1003.-	1028.-	1053.-	1079.-	1105.-	1129.-	1340.-	1377.-
400	479.-	496.-	515.-	532.-	552.-	696.-	739.-	778.-	817.-	857.-	896.-	1056.-	1081.-	1107.-	1133.-	1157.-	1183.-	1408.-	1445.-
450	507.-	528.-	547.-	567.-	586.-	739.-	778.-	817.-	857.-	896.-	935.-	1107.-	1133.-	1161.-	1186.-	1211.-	1236.-	1475.-	1512.-
500	541.-	560.-	580.-	597.-	617.-	780.-	820.-	859.-	898.-	937.-	978.-	1161.-	1186.-	1211.-	1236.-	1264.-	1290.-	1544.-	1546.-
550	575.-	592.-	612.-	631.-	651.-	820.-	859.-	898.-	937.-	980.-	1019.-	1214.-	1239.-	1264.-	1290.-	1316.-	1340.-	1611.-	1647.-
600	606.-	625.-	645.-	665.-	681.-	862.-	901.-	941.-	980.-	1019.-	1059.-	1267.-	1292.-	1318.-	1344.-	1369.-	1394.-	1678.-	1715.-
650	640.-	659.-	676.-	696.-	715.-	905.-	944.-	983.-	1023.-	1062.-	1101.-	1318.-	1346.-	1372.-	1397.-	1422.-	1447.-	1746.-	1783.-
700	670.-	690.-	711.-	730.-	750.-	944.-	983.-	1023.-	1062.-	1101.-	1141.-	1372.-	1397.-	1422.-	1450.-	1475.-	1501.-	1813.-	1850.-
750	704.-	724.-	741.-	761.-	780.-	986.-	1025.-	1064.-	1105.-	1144.-	1183.-	1425.-	1450.-	1475.-	1501.-	1527.-	1555.-	1882.-	1918.-
800	735.-	754.-	775.-	795.-	814.-	1025.-	1068.-	1107.-	1146.-	1186.-	1225.-	1479.-	1504.-	1529.-	1555.-	1580.-	1605.-	1949.-	1985.-
850	769.-	789.-	808.-	825.-	845.-	1068.-	1107.-	1146.-	1186.-	1225.-	1264.-	1532.-	1557.-	1583.-	1608.-	1633.-	1658.-	2016.-	2053.-
900	800.-	820.-	840.-	859.-	879.-	1109.-	1150.-	1189.-	1228.-	1267.-	1307.-	1583.-	1608.-	1637.-	1662.-	1687.-	1712.-	2084.-	2121.-
950	834.-	853.-	873.-	890.-	909.-	1150.-	1189.-	1228.-	1267.-	1310.-	1349.-	1637.-	1662.-	1687.-	1712.-	1740.-	1766.-	2151.-	2188.-
1000	868.-	885.-	905.-	924.-	944.-	1191.-	1230.-	1271.-	1310.-	1349.-	1442.-	1690.-	1715.-	1740.-	1766.-	1791.-	1816.-	2218.-	2255.-
1100	933.-	952.-	969.-	989.-	1008.-	1273.-	1312.-	1352.-	1391.-	1430.-	1471.-	1794.-	1822.-	1848.-	1873.-	1898.-	1923.-	2354.-	2390.-
1200	997.-	1017.-	1034.-	1053.-	1073.-	1355.-	1397.-	1436.-	1475.-	1516.-	1555.-	1901.-	1926.-	1951.-	1977.-	2003.-	2031.-	2489.-	2526.-
1300	1062.-	1081.-	1101.-	1118.-	1138.-	1439.-	1479.-	1518.-	1557.-	1596.-	1637.-	2007.-	2033.-	2059.-	2084.-	2109.-	2134.-	2625.-	2661.-
1400	1127.-	1146.-	1166.-	1183.-	1202.-	1521.-	1560.-	1600.-	1639.-	1678.-	1718.-	2112.-	2138.-	2162.-	2188.-	2216.-	2242.-	2760.-	2797.-
1500	1191.-	1211.-	1230.-	1251.-	1267.-	1602.-	1641.-	1682.-	1721.-	1760.-	1800.-	2218.-	2244.-	2270.-	2295.-	2321.-	2345.-	2894.-	2931.-
1600	1256.-	1275.-	1296.-	1316.-	1335.-	1684.-	1727.-	1766.-	1805.-	1845.-	1884.-	2323.-	2349.-	2373.-	2401.-	2427.-	2453.-	3030.-	3066.-
1700	1321.-	1340.-	1361.-	1380.-	1400.-	1768.-	1809.-	1848.-	1887.-	1926.-	1966.-	2431.-	2455.-	2481.-	2506.-	2532.-	2556.-	3165.-	3202.-
1800	1385.-	1406.-	1425.-	1445.-	1464.-	1850.-	1889.-	1929.-	1968.-	2007.-	2048.-	2534.-	2560.-	2588.-	2614.-	2638.-	2664.-	3301.-	3337.-
1900	1454.-	1471.-	1490.-	1510.-	1529.-	1932.-	1971.-	2011.-	2050.-	2089.-	2129.-	2642.-	2666.-	2692.-	2717.-	2743.-	2767.-	3435.-	3471.-
2000	1518.-	1538.-	1555.-	1574.-	1594.-	2013.-	2056.-	2095.-	2134.-	2175.-	2214.-	2745.-	2774.-	2799.-	2825.-	2849.-	2875.-	3570.-	3607.-

Preise in CHF, exkl. MWSt. Prix en CHF, exkl. TVA.

Ausführung: Rahmen Stahl grundiert
Lamelle Aluminium
Option: Rahmen pulverbeschichtet
Rahmen verzinkt
Lamellen pulverbeschichtet

Exécution: Cadre Tôle galvanisée
Lamelle Aluminium
Options: Cadre poudrage
Cadre galvanisée
Lamelle poudrage