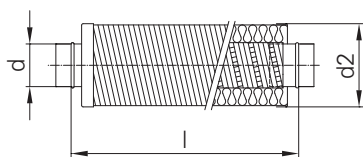


# Rohrschalldämpfer

## Amortisseur en tube



Reinaluminium DIN 1712  
Aluminium pur DIN 1712

**Code**      **013**  
**ARS-30**

**Preis in CHF pro Stück**  
Prix en CHF par pièce

		Preise netto prix net								
		Isolation 30 mm			Isolation 30 mm			Isolation 50 mm		
			1.0 m	1.5 m	2.0 m		1.0 m	1.5 m	2.0 m	
Ø d, mm	Ø d2, mm					Ø d2, mm				
80	147		44.10	62.00	71.40	187	64.00	89.30	101.90	
100	157		52.50	73.50	85.00	207	71.40	99.80	114.50	
125	187		59.90	85.00	95.50	231	81.90	115.50	131.30	
150	207		69.30	95.50	110.30	257	93.50	130.20	150.20	
160	231		70.40	98.70	111.30	257	93.50	130.20	150.20	
180	231		81.90	115.50	131.30	287	104.00	146.00	167.00	
200	257		88.20	123.90	141.80	307	114.50	159.60	182.70	
224	287		98.70	137.60	157.50	322	121.80	171.20	194.30	
250	307		108.20	151.20	173.30	362	130.20	181.70	209.00	
280	362		118.60	167.00	190.10	410	150.20	210.00	239.40	
300	362		118.60	167.00	190.10	410	150.20	210.00	239.40	
315	362		123.90	173.30	199.50	410	153.30	215.20	245.70	
355	410		136.50	190.10	218.40	460	167.00	233.10	267.80	
400	460		154.30	216.30	247.80	510	181.70	254.10	290.90	
450	510		214.20	299.30	341.30					

Preise in CHF, exkl. MWSt. Prix en CHF, exkl. TVA.

\* Lagerartikel \* En stock

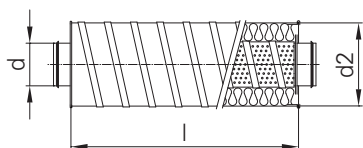
**Isolations-Eigenschaften Schalldämpfer**  
Caractères d'isolation d'amortisseur

Die Werte beziehen sich auf eine Rohrlänge von 1.0 Meter  
Les valeurs se rapportent à une longueur de tuyau de 1.0 mètre

	Oktav-Mittenfrequenz (Hz) Fréquence moyenne en octave (Hz)													
	125		250		500		1000		2000		4000		8000	
Isol. mm	30	50	30	50	30	50	30	50	30	50	30	50	30	50
Ø d, mm														
80	6.0	10.0	10.0	14.0	18.0	28.0	42.0	41.0	43.0	43.0	39.0	29.0	9.0	10.0
100	5.0	10.0	10.0	14.0	18.0	27.5	42.0	41.0	42.0	42.0	29.0	29.0	9.0	10.0
125	4.0	9.0	9.5	12.0	18.0	26.5	37.0	38.5	40.0	40.0	28.0	27.5	8.0	9.0
150	3.5	8.0	9.0	11.5	17.5	24.0	36.0	37.0	25.0	25.0	26.0	26.0	7.5	8.0
160	3.2	7.0	8.0	10.0	16.0	22.0	34.0	36.0	37.0	37.0	24.0	25.0	6.0	7.5
180	4.5	6.5	7.5	9.0	15.0	20.0	32.0	34.0	35.0	35.0	23.0	24.0	5.5	7.0
200	4.0	6.0	7.0	8.0	14.0	18.0	29.0	32.5	34.0	34.0	22.0	23.5	5.0	6.5

# Rohrschalldämpfer

## Amortisseur en tube



**Code**

**113**  
**SRSD-25**

**113**  
**SRSD-50**

**Preis in CHF pro Stück**  
Prix en CHF par pièce

l=	Isolation 25 mm Isolation 25 mm				Isolation 50 mm Isolation 50 mm			
	1.0 m	1.5 m	2.0 m		1.0 m	1.5 m	2.0 m	
Ø d, mm	Ø d2, mm				Ø d2, mm			
80	125	80.00	102.00	124.00	180	107.00	138.00	168.00
100	150	89.50*	117.00	144.00	200	117.90*	154.00	189.00
125	180	106.20*	138.00	168.00	224	138.50*	178.00	217.00
150	200	117.90*	154.00	189.00	250	157.90*	202.00	246.00
160	200	125.70*	163.00	199.00	250	163.10*	208.00	253.00
180	224	142.50*	183.00	223.00	280	174.90*	223.00	272.00
200	250	157.90*	202.00	246.00	300	180.00*	236.00	291.00
224	280	171.00	222.00	272.00	315	199.00	261.00	322.00
250	300	182.00	238.00	293.00	355	214.00	278.00	342.00
280	315	201.00	263.00	325.00	400	234.00	306.00	378.00
300	355	214.00	278.00	342.00	400	245.00	320.00	394.00
315	355	233.00	301.00	369.00	400	262.00	340.00	418.00
355	400	250.70	326.70	401.70	450	278.70	362.70	446.70
400	450	275.70	358.70	441.70	500	299.70	392.70	486.70
450	500	305.00	398.00	492.00	560	333.00	430.00	529.00
500	560	333.00	435.00	537.00	600	384.00	470.00	556.00

Preise in CHF, exkl. MWSt. Prix en CHF, exkl. TVA.

\* Lagerartikel \* En stock

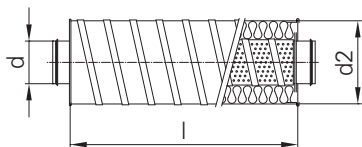
**Isolations-Eigenschaften Schalldämpfer**  
Caractères d'isolation d'amortisseur

Die Werte beziehen sich auf eine Rohrlänge von 1.0 Meter  
Les valeurs se rapportent à une longueur de tuyau de 1.0 mètre

Isol. mm	Oktav-Mittenfrequenz (Hz) Fréquence moyenne en octave (Hz)													
	125		250		500		1000		2000		4000		8000	
Ø d, mm	25	50	25	50	25	50	25	50	25	50	25	50	25	50
80	7.5	11.0	12.0	20.0	25.0	38.0	44.0	48.0	41.0	52.0	29.0	36.0	18.0	29.0
100	6.0	10.0	11.7	19.0	24.7	37.0	42.3	48.0	40.5	50.0	28.6	35.0	17.2	29.0
160	4.5	8.0	7.8	13.0	14.8	28.0	31.4	42.0	40.0	39.0	15.9	24.0	8.1	20.0
200	4.0	7.0	8.8	11.0	12.5	23.0	29.7	32.0	32.6	30.0	15.3	20.0	6.9	16.0
250	3.0	5.0	6.2	9.0	11.4	18.0	22.5	30.0	20.8	28.0	10.3	15.0	5.5	13.0
300	3.5	4.0	4.5	9.0	9.7	15.0	20.6	26.0	20.5	19.0	8.7	13.0	4.3	11.0
355	3.0	4.0	5.3	6.0	7.8	13.0	14.8	21.0	17.6	16.0	8.1	9.0	5.1	8.0
400	2.0	3.0	4.7	5.0	8.4	11.0	17.7	18.0	10.9	14.0	3.7	8.0	1.7	7.0
500	1.0	3.0	3.7	4.0	6.8	9.0	17.6	15.0	10.0	12.0	4.5	5.5	3.1	6.0

# Rohrschalldämpfer

## Amortisseur en tube



**Code**

**113**  
**SRSD-80**

**113**  
**SRSD-100**

**Preis in CHF pro Stück**  
Prix en CHF par pièce

	Isolation 80 mm Isolation 80 mm				Isolation 100 mm Isolation 100 mm			
	l=	1.0 m	1.5 m	2.0 m		1.0 m	1.5 m	2.0 m
Ø d, mm	Ø d2, mm							
80	250	173.00	223.00	274.00	280	185.00	240.00	294.00
100	250	180.00	236.00	291.00	300	194.00	253.00	313.00
125	280	197.00	259.00	320.00	315	213.00	279.00	344.00
150	315	212.00	276.00	340.00	355	227.00	296.00	366.00
160	315	221.00	288.00	354.00	355	238.00	310.00	382.00
180	355	233.00	304.00	374.00	400	251.00	327.00	402.00
200	355	243.00	318.00	392.00	400	261.00	342.00	422.00
224	400	266.00	342.00	419.00	450	282.00	366.00	451.00
250	400	276.00	360.00	444.00	450	295.00	387.00	479.00
280	450	297.00	390.00	484.00	500	320.00	421.00	521.00
300	450	321.00	418.00	515.00	500	345.00	450.00	554.00
315	500	354.00	442.00	530.00	500	379.00	475.00	570.00
355	500	378.70	463.70	547.70	560	405.70	497.70	589.70
400	560	401.70	492.70	583.70	600	430.70	528.70	627.70
450	600	435.00	519.00	604.00	650	466.00	558.00	650.00
500	650	494.00	561.00	628.00	710	531.00	604.00	677.00

Preise in CHF, exkl. MWSt. Prix en CHF, exkl. TVA.

\* Lagerartikel \* En stock

**Isolations-Eigenschaften Schalldämpfer**  
Caractères d'isolation d'amortisseur

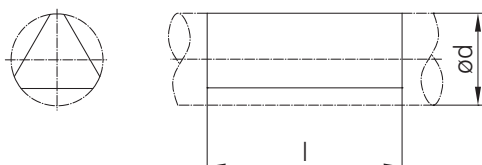
Die Werte beziehen sich auf eine Rohrlänge von 1.0 Meter  
Les valeurs se rapportent à une longueur de tuyau de 1.0 mètre

	Oktav-Mittenfrequenz (Hz) Fréquence moyenne en octave (Hz)													
	125		250		500		1000		2000		4000		8000	
Isol. mm	80	100	80	100	80	100	80	100	80	100	80	100	80	100
Ø d, mm														
80	22.0	25.5	30.5	37.0	57.0	60.0	61.0	61.0	53.0	55.0	33.0	32.0	28.0	20.0
100	22.0	25.0	30.0	36.0	57.0	60.0	60.0	60.0	53.0	55.0	33.0	32.0	27.0	19.0
160	13.0	16.0	20.0	24.0	38.0	42.0	55.0	53.0	34.0	34.0	20.0	20.0	17.0	18.0
200	11.0	13.0	16.0	19.0	30.0	33.0	43.0	42.0	28.0	28.0	17.0	16.0	13.0	15.0
250	9.0	10.0	12.5	15.0	25.0	27.0	35.0	34.0	23.0	23.0	13.0	13.0	11.0	11.0
300	7.0	8.5	10.0	12.0	20.0	22.0	28.0	28.0	19.0	19.0	11.0	11.0	10.0	9.0
355	6.3	7.5	9.0	11.0	18.0	19.0	25.0	25.0	17.0	16.0	9.0	9.0	8.0	8.0
400	5.2	6.5	8.0	9.0	15.0	16.0	21.0	21.0	15.0	14.0	8.0	8.0	7.0	7.0
500	4.0	5.0	6.0	7.0	12.0	13.0	17.0	17.0	11.0	12.0	6.0	7.0	6.0	6.0

# Schalldämpfer

## Amortisseur

**SoundPAC Schalldämpferkulisse**  
SoundPAC coulisse pour amortissement de bruit



**Code 014**  
**SoundPAC**

**Preis in CHF pro Stück**  
Prix en CHF par pièce

Ø d, mm	Preise netto prix net	l, mm
80	6.80*	600
100	7.00*	600
125	9.50*	600
150	14.50*	600
160	15.00*	600
180	18.00*	600
200	19.00*	600
224	27.50*	600
250	29.50*	600

Preise in CHF, exkl. MWSt. Prix en CHF, exkl. TVA.

\* Lagerartikel \* En stock

**Schalldämpfer aus Melaminschaum, verwendbar als Einsatz oder mit Rohr**  
**Amortisseur en mélamine, applicable en coulisse ou en tube**

Farbe: weiss  
Brandverhalten: BKZ 5.3  
Temperaturbeständigkeit: von -40 °C bis + 150 °C  
Wärmeleitfähigkeit:  $\lambda = 0.035 \text{ W/mK}$  (DIN 52612)  
Vorteile: sehr gute Schallabsortionswerte, mineralfaserfrei, physiologisch unbedenklich, hohe chemische Beständigkeit gegen Kohlenwasserstoffe und Alkohole, einfache schnelle Verarbeitung, bei Schallproblemen jederzeit nachrüstbar geringes Gewicht (ca. 11 kg/m<sup>3</sup>)

Couleur: Blanc  
Comportement au feu: BKZ 5.3  
Résistance à la température: De -40 °C à + 150 °C  
Conductibilité thermique:  $\lambda = 0.035 \text{ W/mK}$  (DIN 52612)  
Avantages: Excellentes valeurs d'absorption acoustique, exempts de fibres minérales, sans impacts physiologiques négatifs, forte résistance chimique aux hydrocarbures et alcools, traitement et montage propres et simples, résolvent les problèmes d'acoustique car ils peuvent être installés ultérieurement, faible poids (ca. 11 kg/m<sup>3</sup>)